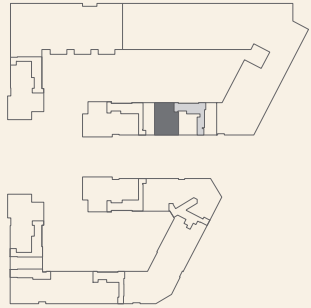


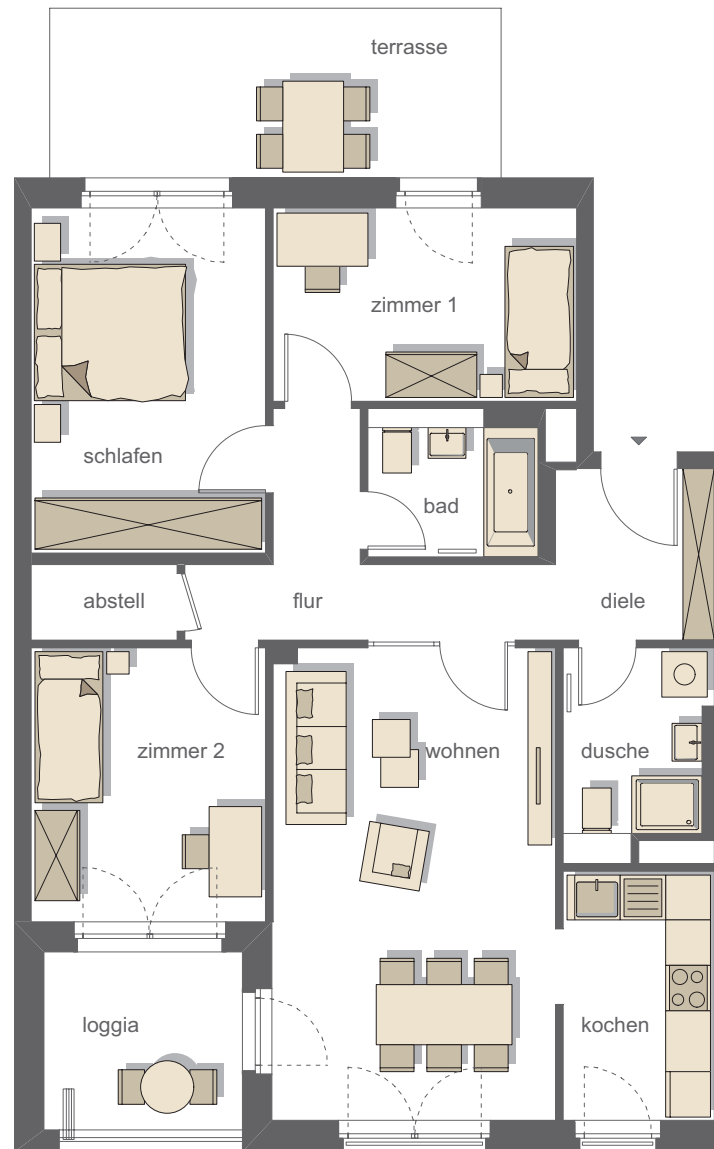
## 4-ZIMMER-WOHNUNG

HAUS I

WOHNUNG 540 | EG



|                          |                            |
|--------------------------|----------------------------|
| Diele                    | 4,70 m <sup>2</sup>        |
| Flur                     | 7,28 m <sup>2</sup>        |
| Abstell                  | 1,92 m <sup>2</sup>        |
| Bad                      | 4,23 m <sup>2</sup>        |
| Dusche                   | 4,90 m <sup>2</sup>        |
| Wohnen                   | 23,33 m <sup>2</sup>       |
| Kochen                   | 6,48 m <sup>2</sup>        |
| Schlafen                 | 14,01 m <sup>2</sup>       |
| Zimmer 1                 | 10,05 m <sup>2</sup>       |
| Zimmer 2                 | 11,17 m <sup>2</sup>       |
| Loggia                   | 3,09 m <sup>2</sup>        |
| Terrasse                 | 6,71 m <sup>2</sup>        |
| <b>Wohnfläche gesamt</b> | <b>97,87 m<sup>2</sup></b> |



Grundrisse im Maßstab 1:100 (bei einem Ausdruck DIN A4 auf 100%). Freiflächen, Terrassen, Dachterrassen, Loggien und Balkone sind zu 50% angerechnet.

Alle Flächenangaben ohne Gewähr. Die Angaben, Visualisierungen und Beschreibungen spiegeln den aktuellen Planungsstand wider. Eingezeichnetes Mobiliar sowie Vorhänge und Küchenobjekte gehören nicht zum Kaufumfang. Maßgeblich für Angaben zu Ausstattung und Objektausführung ist die Baubeschreibung. Im Zuge des Genehmigungsverfahrens und der späteren Ausführungsplanung können sich Änderungen ergeben.